

Plan de l'emprise du chantier

Vous devez transmettre à tous les exploitants de réseaux concernés par votre chantier :

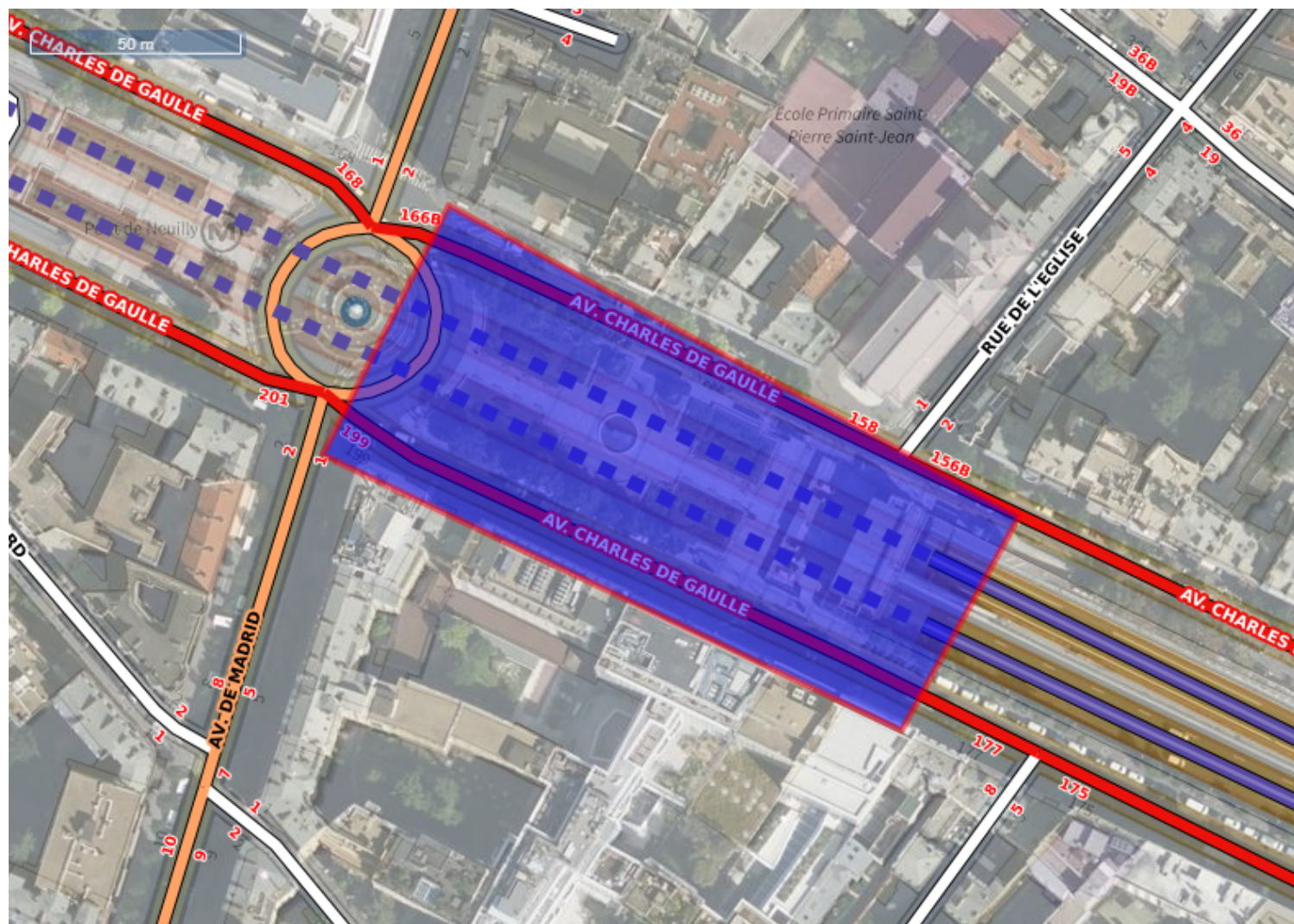
- le présent document intitulé « Plan de l'emprise du chantier »,
- les formulaires pré-remplis CERFA 14434*02 (Formulaire DT/DICT) ou 14523*03 (avis de travaux urgents) à compléter par vos soins. Vous pouvez également faire parvenir le fichier XML de votre dossier déclarant de façon dématérialisée aux exploitants.

Selon les dispositions de l'article R.554-22-V du code de l'environnement (créé par l'article 4 du décret n°2011-1241 du 05 octobre 2011 relatif à l'exécution de travaux à proximité de certains ouvrages souterrains, aériens ou subaquatiques de transport ou de distribution) "**si le marché de travaux ou la commande des travaux n'est pas signé dans les trois mois suivant la date de la consultation du guichet unique [...]**", un renouvellement de la demande est nécessaire.

Informations sur le projet :

Localisation du chantier :	92200 Neuilly-sur-Seine	(Code INSEE : 92051)
Nature de la consultation :	DT	
Date de la consultation :	12 juil. 2024	
N° consultation du téléservice :	2024071201489TWE	

Tracé de l'emprise du chantier :



Communes concernées par le chantier :

92200 Neuilly-sur-Seine

(code INSEE 92051) (Commune principale)

Légende :

Système géodésique : **RGF 93**
EPSG : **EPSG:4171**
Echelle : **1 / 2133**
Surface : **9709 m²**

Couches affichées :
- Carte: 2012
- Photographies aériennes test recette: Géoportail Numérique 2008
- Photographies aériennes: Géoportail Numérique 2008
- Réseaux routiers: 2011

Coordonnées géoréférencées de l'emprise du chantier:

Emprise au format GML :

```
<gml:MultiSurface srsName="EPSG:4171">  
<gml:surfaceMember>  
<gml:Polygon>  
<gml:exterior>  
<gml:LinearRing>  
<gml:posList srsDimension="2">2.26042 48.884428 2.260833 48.884964  
2.2627 48.884298 2.262314 48.883835 2.26042 48.884428</gml:posList>  
</gml:LinearRing>  
</gml:exterior>  
</gml:Polygon>  
</gml:surfaceMember>  
</gml:MultiSurface>
```

Vous trouverez ci-dessous les coordonnées du ou des polygones de votre chantier sous le format Latitude/Longitude. Les coordonnées sont affichées selon les règles suivantes :

- Le premier polygone est celui qui a le point le plus à gauche sur le plan
- Les autres polygones sont ensuite affichés dans le sens des aiguilles d'une montre

Emprise du chantier :

Polygone 1		
Sommets	Latitude	Longitude
Coordonnées sommet 1	48.88442823925865	2.2604199371907048
Coordonnées sommet 2	48.88496451110611	2.260833066353193
Coordonnées sommet 3	48.88429769853075	2.2627001955550865
Coordonnées sommet 4	48.883835511052474	2.262313892961591
Coordonnées sommet 5	48.88442823925865	2.2604199371907048